



**Machbarkeitsstudie (Stufe 1)
zur Gründung von Stadtwerken für den Netzbetrieb**

Referent



Dipl.-Wirt.-Ing., Dipl.-Ing.

Dirk Riekenberg

Geschäftsführender Gesellschafter

Kurzvita

- ▲ 54 Jahre, verheiratet, 2 Kinder, geboren in Heide/Holstein
- ▲ Seit 1993 in WP-Gesellschaften tätig als Sachverständiger und Consulter
- ▲ Seit 9 Jahren GF der WRG Solutions GmbH
- ▲ Seit 2 Jahren GF der TPDG GmbH (Glasfaserausbau)
- ▲ Referent beim Städte- und Gemeindebund
- ▲ Ansprechpartner der Bundes- u. Landesregulierungsbehörde
- ▲ ...





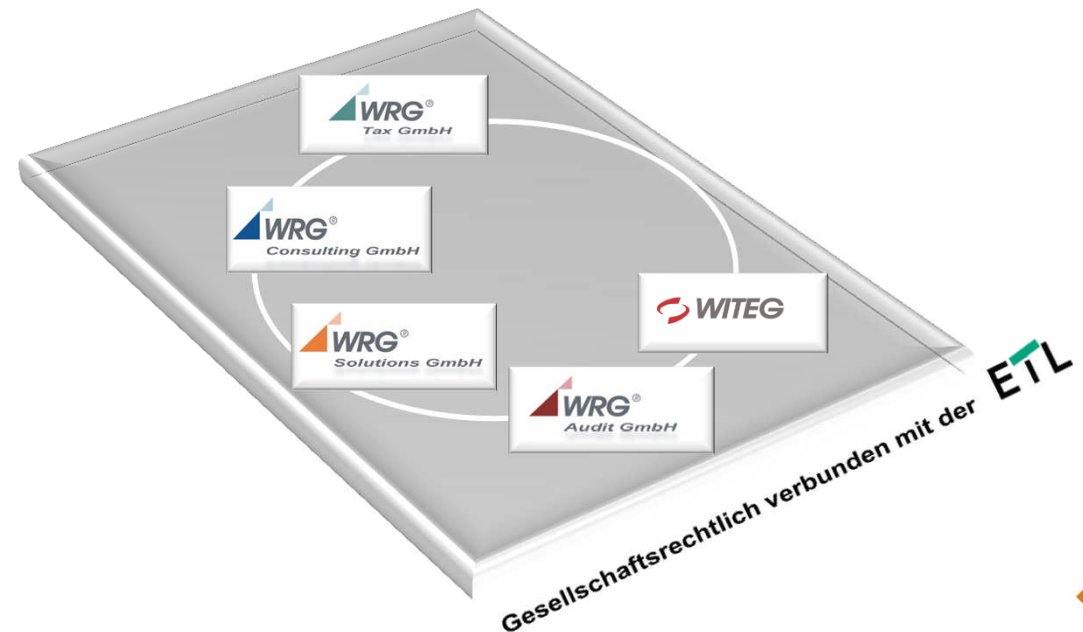
Agenda

1. Vorstellung der WRG - Group
2. Ausgangssituation
3. Zeitplan
4. Fragen- und Antwortenkatalog
5. Wirtschaftlichkeitsanalyse (überschlägig)
6. Zusammenfassung

Vorstellung der WRG - Group



- ▲ rund 100 Mitarbeiter
- ▲ über 40 Jahre Erfahrung in der Prüfung und Beratung
- ▲ Schwerpunkte: Kommunen sowie kommunale Unternehmen
- ▲ Kooperationspartner der GeKom
(Gesellschafter ist u.a. der Städte- und Gemeindebund Schleswig-Holstein)

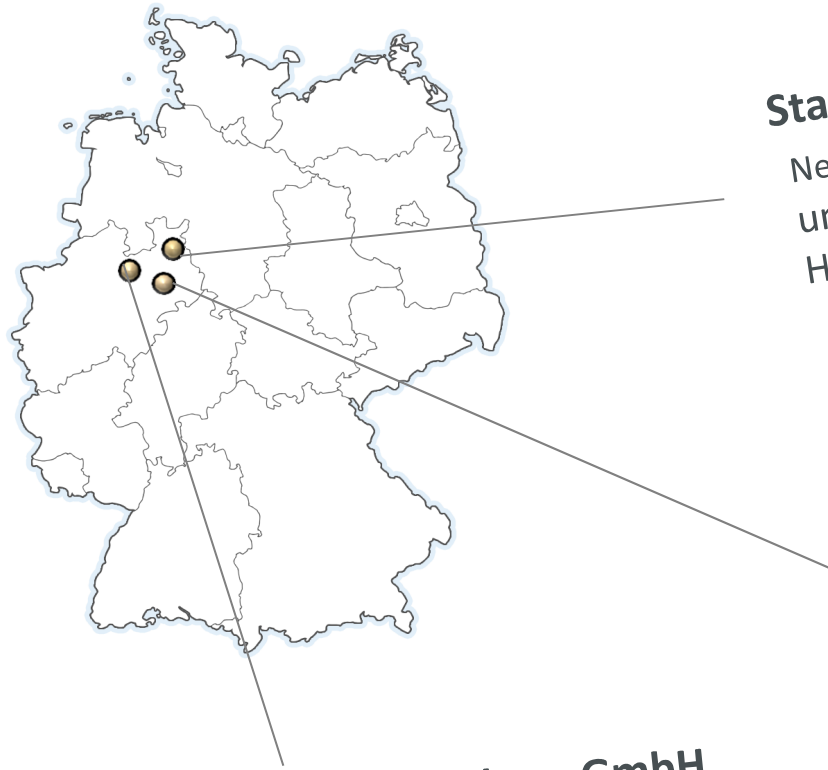


Vorstellung der WRG - Group *„Auszüge aus dem Leistungsportfolio“*

- ▲ Konzessionsvergabeverfahren
- ▲ Untersuchungen zur Neuorganisation / Rekommunalisierung
- ▲ Beratung bei Kooperationen / Fusionen / Gesellschaftsgründungen
- ▲ Netzbewertungen (Strom, Gas, Wasser, Stb.)
- ▲ Unternehmensgründungen
- ▲ Wirtschaftlichkeitsberechnungen
- ▲ Organisationshaftung (Betriebshandbücher)
- ▲ Risiko- / und Qualitätsanalysen
- ▲ Testatbearbeitung (EEG / KWKG)
- ▲ Regulierungsmanagement
- ▲ ...

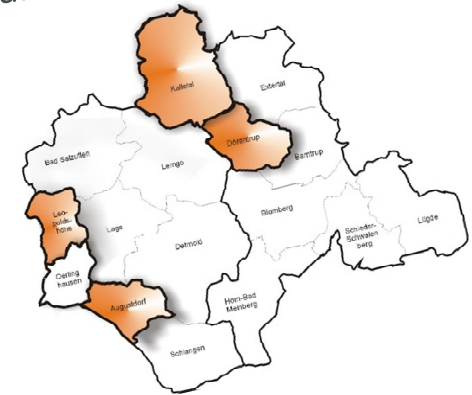


Vorstellung der WRG - Group „Referenzen – Gründung von Stadtwerken“



Stadtwerke Rietberg Langenberg GmbH
Gründung einer gemeinsamen Vertriebsgesellschaft für Strom und Gas, mit der späteren Option Netze aufzunehmen (2017)

Stadtwerke Lippe-Weser GmbH & Co. KG
Neuvergabe der Konzessionsverträge Strom und Gas, unter Berücksichtigung alternativer Handlungsoptionen (2013-2015) 4 Kommunen in OWL



Stadtwerke Tecklenburger Land Energie GmbH
Neuvergabe der Konzessionsverträge Strom und Gas, unter Berücksichtigung alternativer Handlungsoptionen (2014-2016) 7 Kommunen im Kreis Steinfurt



Vorstellung der WRG - Group

„Referenzen – Klassische Konzessionsvergabe“

Oerlinghausen
Drolshagen
Steinfurt
Bad Eilsen
Stadthagen
Lienen
Nienstedt
Obernkirchen
Wettringen
Neuenkirchen
Altenberge
Seggebruch
Bückerburg
Niedernwöhren
Petershagen
Schloß-Holte
Hespe
Grevenbroich
Wickede
Marienheide
Erftstadt
Helpsen
Ochtrup



Agenda

1. Vorstellung der WRG - Group
2. Ausgangssituation
3. Zeitplan
4. Fragen- und Antwortenkatalog
5. Wirtschaftlichkeitsanalyse (überschlägig)
6. Zusammenfassung

Ausgangssituation

Energieart	Netzeigentümer (Altkonzessionär)	Netzbetreiber	Auslaufdatum des Konzessionsvertrags	Spätester Veröffentlichungs- termin (Bundesanzeiger)
 GAS			31.12.2021	31.12.2019
 STROM			31.12.2021	31.12.2019



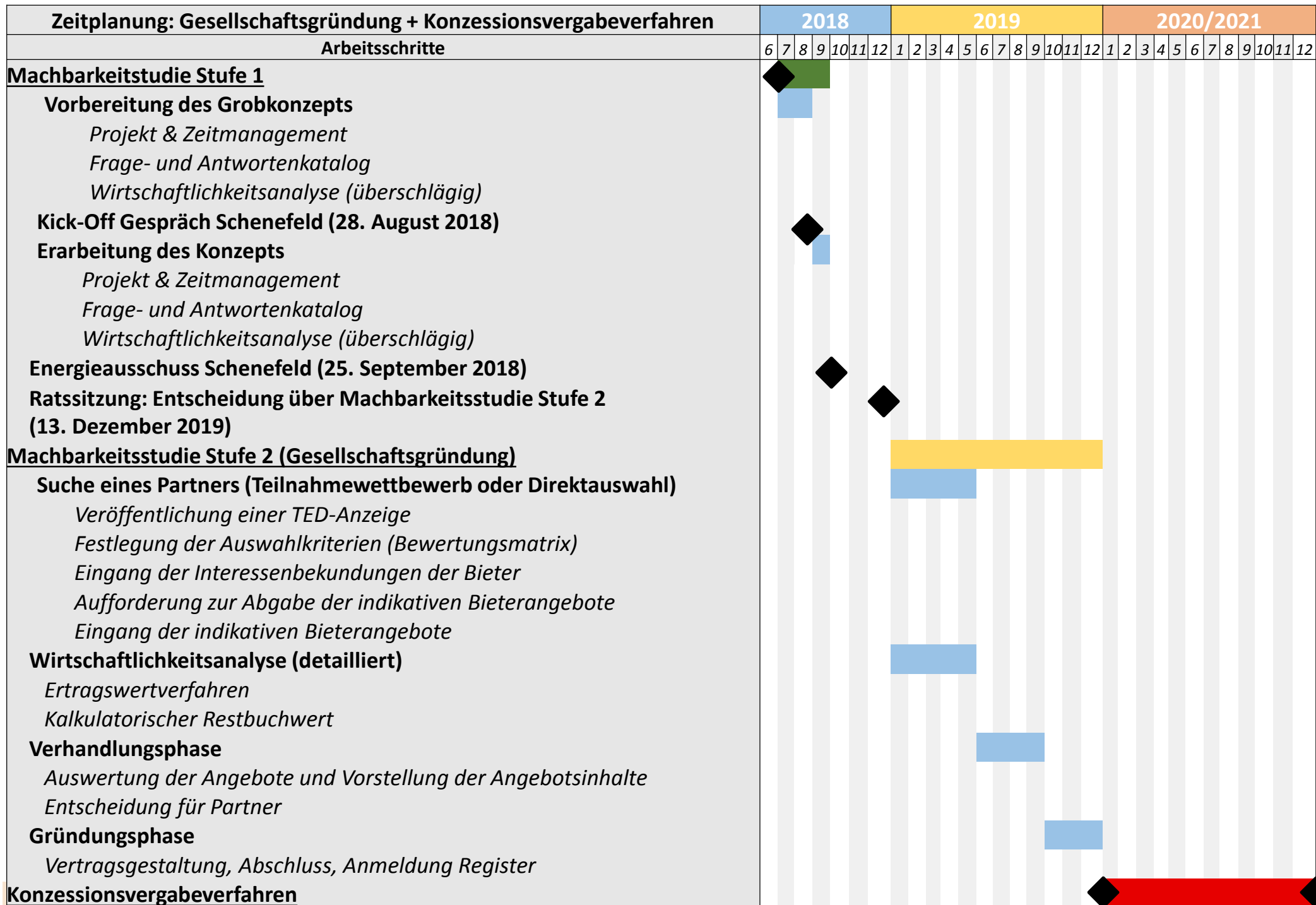
Überlegungen zum Konzessionsvergabeverfahren
Eigene Stadtwerke gründen und die Netze kaufen?

Nächste Chance bietet sie sich
erst wieder in 20 Jahren!
§ 46 (2) EnWG



Agenda

1. Vorstellung der WRG - Group
2. Ausgangssituation
3. Zeitplan
4. Fragen- und Antwortenkatalog
5. Wirtschaftlichkeitsanalyse (überschlägig)
6. Zusammenfassung



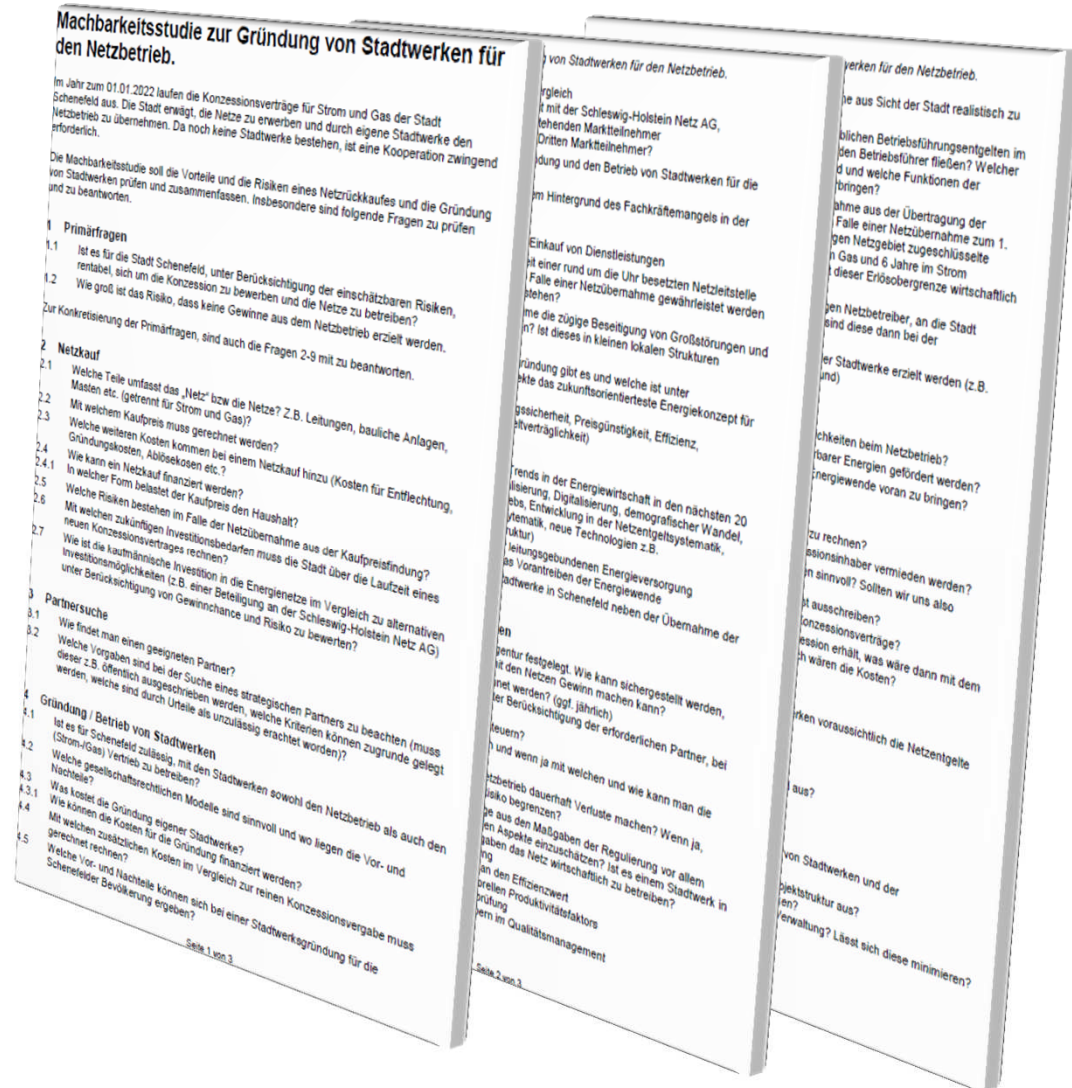


Agenda

1. Vorstellung der WRG - Group
2. Ausgangssituation
3. Zeitplan
4. Fragen- und Antwortenkatalog
5. Wirtschaftlichkeitsanalyse (überschlägig)
6. Zusammenfassung

Fragen- und Antwortenkatalog

- Die Fragen der Projektbeteiligten wurden im Rahmen des „Fragen- und Antwortenkataloges“ im Vorfeld beantwortet und in digitaler Form am 13.09.2018 zur Verfügung gestellt.



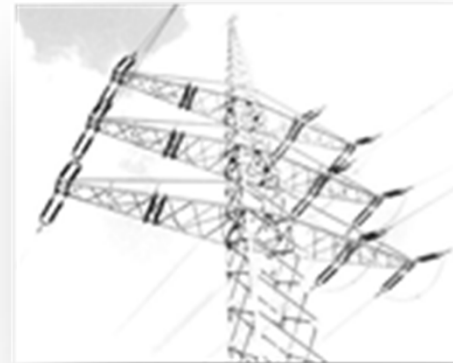


Agenda

1. Vorstellung der WRG - Group
2. Ausgangssituation
3. Zeitplan
4. Fragen- und Antwortenkatalog
5. Wirtschaftlichkeitsanalyse (überschlägig)
6. Zusammenfassung

Wirtschaftlichkeitsanalyse (überschlägig)

STROM

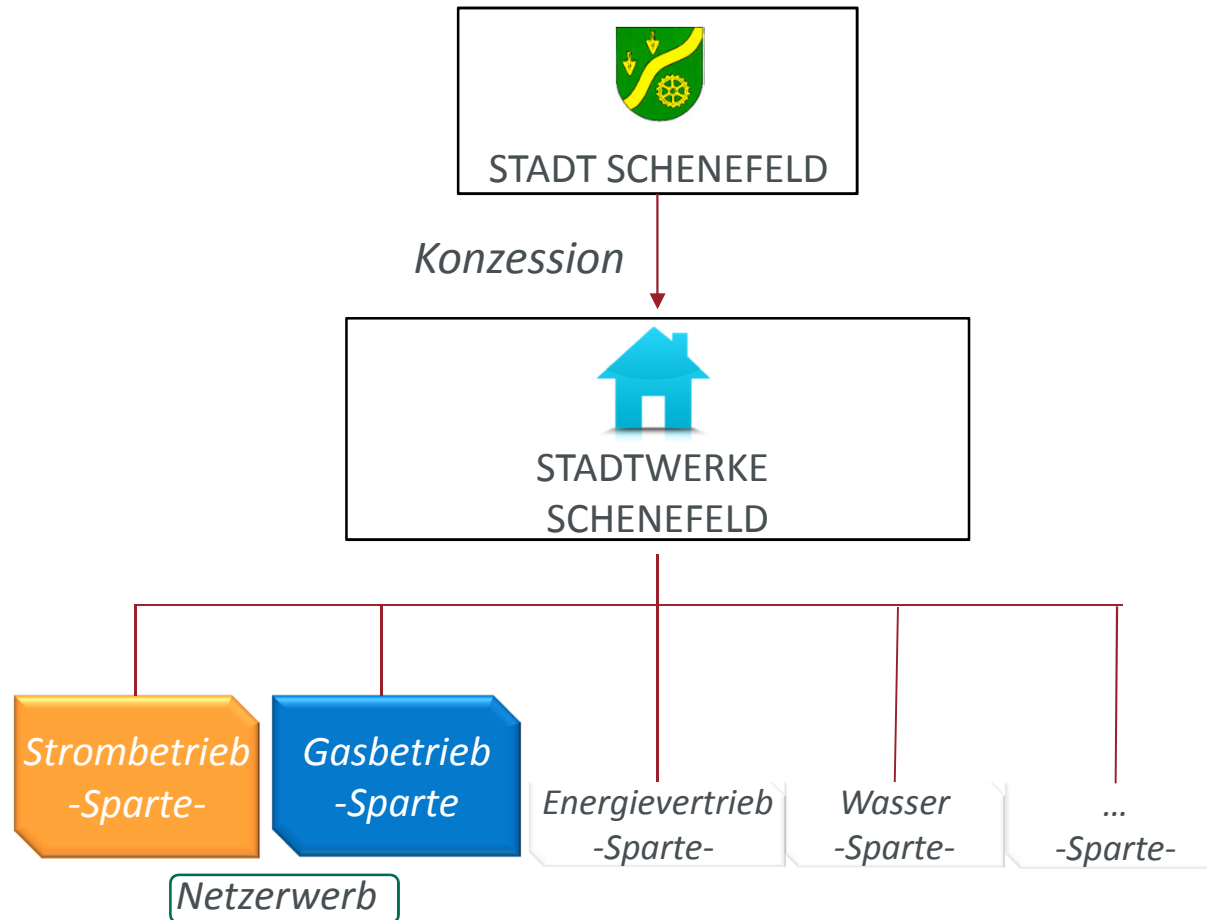


Ansatz:

- ▲ Vergleich von 5 „gleichartigen/gleichgroßen“ bestehenden Unternehmen.
- ▲ Eingeschwungener Zustand.
- ▲ Transformation auf die Netze in der Stadt Schenefeld.
- ▲ Stadtwerk gehört zu 100 % der Stadt Schenefeld.
- ▲ Vollständiger Netzbetrieb durch die Stadtwerke Schenefeld.

Wirtschaftlichkeitsanalyse (überschlägig) „Grundsätzliches“

STROM



Wirtschaftlichkeitsanalyse (überschlägig) „Grundsätzliches“

STROM

Tätigkeitsabschlüsse

Nach § 6b Abs. 3 EnWG sind für die Tätigkeiten Elektrizitäts- und Gasverteilung jeweils eine Bilanz und eine G&V im Rahmen des Jahresabschlusses des Energieversorgers aufzustellen.

BILANZ zum 31. Dezember 2017
Stromversorgung, Netzbetrieb

Aktiva	€		Vorjahr T€	Passiva		€		Vorjahr T€
	2017	2016		2017	2016			
A. Anlagevermögen								
I. Immaterielle Vermögensgegenstände								
1. Konzessionen, gewerbliche Schutzrechte und ähnliche Rechte und Werte sowie Lizenzen an solchen Rechten und Werten	159.014,32	159.014,32	180					
2. geleistete Anzahlungen	0,00	0,00	0					
II. Sachanlagen								
1. Grundstücke, grundstücksgleiche Rechte und Bauten einschließlich der Bauten auf fremden Grundstücken	4.098.435,98	4.098.435,98	4.263					
2. Erzeugungs-, Gewinnungs- und Bezugsanlagen	91.520,83	91.520,83	97					
3. Verteilungsanlagen	17.879.732,62	17.879.732,62	17.507					
4. Maschinen und maschinelle Anlagen	4.305,72	4.305,72	5					
5. andere Anlagen, Betriebs- und Geschäftsausstattung	307.440,89	307.440,89	306					
6. geleistete Anzahlungen und Anlagen im Bau	643.882,10	23.025.298,14	98					
III. Finanzanlagen								
1. Anteile an verbundenen Unternehmen	0,00	0,00	0					
2. Wertpapiere des Anlagevermögens	460,40	460,40	0					
		23.184.772,66	22.456					
B. Umlaufvermögen								
I. Vorräte								
1. Roh-, Hilfs- u. Betriebsstoffe	69.670,00	69.670,00	61					
2. fertige Erzeugnisse und Waren	0,00	0,00	0					
3. unbebaute Grundstücke	0,00	0,00	0					
II. Forderungen und sonstige Vermögensgegenstände								
1. Forderungen aus Lieferungen und Leistungen	658.068,44	658.068,44	1.101					
2. Forderungen gegen verbundene Unternehmen	2.917,40	2.917,40	3					
3. Forderungen gegen die Gesellschafter	229.527,14	229.527,14	201					
4. sonstige Vermögensgegenstände	799.712,27	1.890.223,25	627					
III. Kassenbestand, Guthaben bei Kreditinstituten								
	121.161,54	121.161,54	129					
	2.081.054,79	2.081.054,79	2.122					
C. Rechnungsabgrenzungsposten								
	0,00	0,00	0					
	25.265.827,65	24.578.223,65	24.578					
				11.295.043,20	11.798			

Gewinn- und Verlustrechnung
für die Zeit vom 01. Januar bis 31. Dezember 2017

Stromversorgung, Netzbetrieb

	€		Vorjahr T€
1. Umsatzerlöse		15.631.686,00	15.272
2. andere aktivierte Eigenleistungen		131.483,15	111
3. sonstige betriebliche Erträge		178.219,81	66
4. Materialaufwand			
a) Aufwendungen für Roh-, Hilfs- und Betriebsstoffe und für bezogene Waren	6.528.762,41		6.040
b) Aufwendungen für bezogene Leistungen	599.325,44		881
		7.128.107,84	6.921
5. Personalaufwand			
a) Löhne und Gehälter	1.915.388,09		1.807
b) soziale Abgaben und Aufwendungen für Altersversorgung und für Unterstützung (davon für Altersversorgung: 127.283,70 Euro)	489.911,45		461
		2.405.279,54	2.268
6. Abschreibungen auf immaterielle Vermögensgegenstände des Anlagevermögens und Sachanlagen		1.663.612,92	1.987
7. sonstige betriebliche Aufwendungen		2.688.961,05	2.744
8. sonstige Zinsen und ähnliche Erträge (davon aus verbundenen Unternehmen: 730,12 Euro; davon Erträge aus der Abzinsung: 0,00 Euro)		857,65	1
9. Zinsen und ähnliche Aufwendungen (davon an verbundenen Unternehmen: 8.062,98 Euro; davon Aufwendungen aus der Aufzinsung: 0,00 Euro)		104.893,80	114
10. Ergebnis der gewöhnlichen Geschäftstätigkeit		1.951.391,99	1.416
11. Steuern vom Einkommen und vom Ertrag		289.292,52	192
12. Ergebnis nach Steuern		1.662.099,46	1.224
13. sonstige Steuern		16.948,30	18
14. Ausgleichszahlung an den Minderheitsgesellschafter		349.841,26	422
15. auf Grund eines Gewinnabführungsvertrages abgeführte Gewinne		795.509,90	784
16. Jahresüberschuss		500.000,00	0
17. Einstellung in die Gewinnrücklagen		500.000,00	0
18. Bilanzgewinn		0,00	0

Anlage 1 c / - 16 -

Wirtschaftlichkeitsanalyse (überschlägig) „Vorgehen - Schritt 1“

STROM

Position	2017	2016	2015	2014	Ø-Wert	Ø-Wert pro MWh
Umsatzerlöse	3.579.012,99 €	4.055.796,83 €	4.028.000,75 €	3.976.050,75 €	3.909.715,33 €	51,23 €
andere aktivierte Eigenleistungen	84.893,35 €	101.086,39 €	84.394,27 €	64.318,09 €	83.673,03 €	1,10 €
sonstige betriebliche Erträge	2.941,88 €	9.394,75 €	52.571,24 €	65.483,17 €	32.597,76 €	0,43 €
Betriebliche Erträge	3.666.848,22 €	4.166.277,97 €	4.164.966,26 €	4.105.852,01 €	4.025.986,12 €	52,75 €
Materialaufwand	-1.126.448,37 €	-1.445.382,61 €	-1.278.555,84 €	-1.313.698,11 €	-1.291.021,23 €	-16,92 €
Personalaufwand	-745.959,46 €	-699.104,03 €	-644.608,25 €	-653.060,19 €	-685.682,98 €	-8,98 €
Abschreibung	-1.017.890,32 €	-1.004.292,80 €	-984.818,84 €	-931.388,69 €	-984.597,66 €	-12,90 €
Sonstige betriebliche Aufwendungen	-226.334,76 €	-270.683,95 €	-531.207,23 €	-581.760,19 €	-402.496,53 €	-5,27 €
Betriebliche Aufwendungen	-3.116.632,91 €	-3.419.463,39 €	-3.439.190,16 €	-3.479.907,18 €	-3.363.798,41 €	-44,08 €
Sonstige Zinsen und ähnliche Erträge	0,00 €	0,00 €	0,00 €	0,00 €	0,00 €	0,00 €
Zinsen und ähnliche Aufwendungen	-10.542,73 €	-10.708,86 €	-874,72 €	-44.697,47 €	-16.705,95 €	-0,22 €
Finanzergebnis	-10.542,73 €	-10.708,86 €	-874,72 €	-44.697,47 €	-16.705,95 €	-0,22 €
Ergebnis der gewöhnlichen Geschäftstätigkeit	539.672,58 €	736.105,72 €	724.901,38 €	581.247,36 €	645.481,76 €	8,46 €
Steuern von Einkommen und vom Ertrag	-98.665,76 €	-61.092,23 €	-98.935,96 €	-73.298,44 €	-82.998,10 €	-1,09 €
Sonstige Steuern	-3.344,05 €	-2.871,84 €	-2.937,28 €	-8.258,79 €	-4.352,99 €	-0,06 €
Jahresüberschuss/-fehlbetrag	437.662,77 €	672.141,65 €	623.028,14 €	499.690,13 €	558.130,67 €	7,31 €

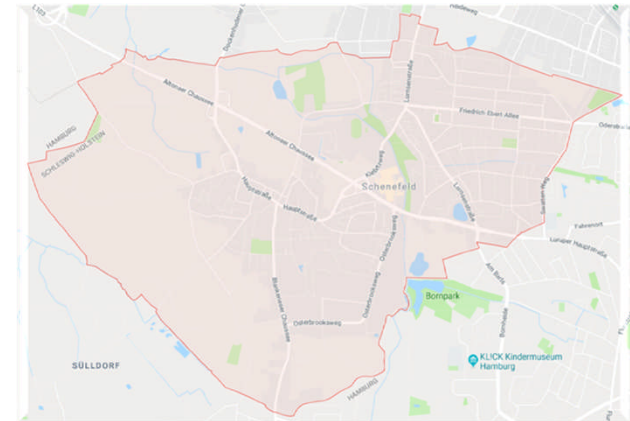
- ▲ Rückgriff auf 5 beispielhafte Tätigkeitsabschlüsse des Strombetriebs.
- ▲ Bereinigungen um Sonderfälle und Umstrukturierungen.
- ▲ Ermittlung eines Durchschnittswerts pro MWh für die einzelnen Positionen der jeweiligen Tätigkeitsabschlüsse über die vergangenen 4 Jahre.

Wirtschaftlichkeitsanalyse (überschlägig) „Datenmaterial“

STROM

Vorliegendes Datenmaterial der Stadt Schenefeld:

- ▶ Einwohnerzahl (rd. 19.000), geographische Fläche (10 km²)
- ▶ Informationen zur (Absatz-)Struktur des Netzgebietes durch das „Mengengerüst Strom“ bzw. „Mengengerüst Gas“
- ▶ Konzessionsabrechnungen der Jahre 2015-2017 für Strom bzw. Gas
- ▶ Alt-Konzessionsverträge für Strom und Gas



Informationen aus unserer Datenbank

- ▶ Die Schätzungen des Zahlenwerks beruhen auf der Auswertung intern vorliegender Informationen strukturell vergleichbarer Netzgebiete aus unserer Mandantschaft, die auf das betrachtete Netzgebiet Schenefelds übertragen werden.
 - ▶ Einwohnerzahl
 - ▶ Absatz- und Kundenstruktur

Wirtschaftlichkeitsanalyse (überschlägig) „Vorgehen - Schritt 2“

STROM

Position	Durchschnittswert pro MWh					Ø-Wert
	A	B	C	D	E	
Umsatzerlöse	60,02 €	51,23 €	88,73 €	50,88 €	79,96 €	66,16 €
Aktivierete Eigenleistungen	0,30 €	1,10 €	1,81 €	0,41 €	0,22 €	0,77 €
Sonstige betriebliche Erträge	0,85 €	0,43 €	0,19 €	0,68 €	18,96 €	4,22 €
Σ Betriebliche Erträge	61,17 €	52,75 €	90,73 €	51,97 €	99,13 €	71,15 €
Materialaufwand	-30,48 €	-16,92 €	-41,86 €	-22,59 €	-65,31 €	-35,43 €
Personalaufwand	-8,60 €	-8,98 €	-19,67 €	-7,79 €	-14,17 €	-11,84 €
Abschreibung	-6,97 €	-12,90 €	-7,47 €	-6,73 €	-3,19 €	-7,45 €
Sonstige betriebliche Aufwendungen	-9,59 €	-5,27 €	-15,76 €	-9,51 €	-11,55 €	-10,34 €
Σ Betriebliche Aufwendungen	-55,64 €	-44,08 €	-84,76 €	-46,63 €	-94,22 €	-65,07 €
Zinsen und ähnliche Erträge	0,00 €	0,00 €	0,00 €	0,00 €	0,18 €	0,04 €
Zinsen und ähnliche Aufwendungen	-0,21 €	-0,22 €	-1,69 €	-0,48 €	-0,61 €	-0,64 €
Σ Finanzergebnis	-0,21 €	-0,22 €	-1,69 €	-0,48 €	-0,43 €	-0,60 €
Σ Ergebnis der gewöhnlichen Geschäftstätigkeit	5,31 €	8,46 €	4,28 €	4,86 €	4,48 €	5,48 €
Steuern von Einkommen und vom Ertrag	-1,67 €	-1,09 €	-0,59 €	-0,66 €	-1,85 €	-1,17 €
Sonstige Steuern	-0,07 €	-0,06 €	-0,11 €	-0,06 €	-0,08 €	-0,08 €
Σ Jahresüberschuss/ -fehlbetrag	3,64 €	7,31 €	2,87 €	4,14 €	2,55 €	4,10 €

- ▲ Ermittlung eines Durchschnittswerts pro MWh für die einzelnen Positionen der G&V

Wirtschaftlichkeitsanalyse (überschlägig) „Vorgehen - Schritt 3“

STROM

Anlage zum Anschreiben zur Konzessionsabgabe Strom 2017

Abrechnungszeitraum: 01.01.2017 - 31.12.2017

Kommune: Schenefeld
Kreismunicipalschlüssel: 01056044
Kreditor: 1211575

Konzessionsabgabe 2017	kWh	ct/kWh	Euro
Schwachlast	429.875	0,61	2.622,24
Sondervertragskunden	32.044.716	0,11	35.249,19
Tarifkunden keine Schwachlast	35.491.709	1,32	468.490,55

Korrekturen Vorjahre	kWh	ct/kWh	Euro
Schwachlast	101.938	0,61	621,82
Sondervertragskunden	122.040	0,11	134,24
Tarifkunden keine Schwachlast	-415.921	1,32	- 5.490,16

Konzessionsabgabe Summe	506.361,98
Korrekturen Vorjahre Summe	- 4.734,10
Abzüglich gezahlte Abschläge	464.440,00
Zahlungssaldo	37.187,88

Ihr Guthaben wird Ihnen in den nächsten Tagen auf Ihr Konto überwiesen.
Verwendungszweck: KA Strom Abrechnung Schenefeld 2017.

Abschlagsplan 2019	
Abschlagsdatum	Abschlagsbetrag in EUR
01.04.2019	112.870,00
01.07.2019	112.870,00
01.10.2019	112.870,00
01.01.2020	112.870,00

- ▶ Ermittlung des durchschnittlichen Stromverbrauchs der Stadt Schenefeld anhand der Konzessionsabgabenrechnung der Jahre 2015-2017.

Leitungsdaten Strom Stadt Schenefeld	MWh
Σ Verbrauch	69.922
Verbrauch Tarifkunden	36.397
Verbrauch Sondertarifkunden	33.525

Wirtschaftlichkeitsanalyse (überschlägig) „Konzeption der G&V“

STROM

Position	Durchschnittswert pro MWh					
	A	B	C	D	E	G-Wert
Umsatzerlöse	60,02 €	51,23 €	88,73 €	50,88 €	79,76 €	66,16 €
andere aktivierte Eigenleistungen	0,30 €	1,09 €	1,81 €	0,41 €	0,27 €	0,77 €
sonstige betriebliche Erträge	0,85 €	0,43 €	0,19 €	0,68 €	18,96 €	4,22 €
Σ Betriebliche Erträge	61,17 €	52,75 €	90,73 €	51,97 €	99,13 €	71,15 €
Materialaufwand	-30,48 €	-16,92 €	-41,86 €	-22,59 €	-65,31 €	-35,43 €
Personalaufwand	-8,60 €	-8,98 €	-19,67 €	-7,79 €	-14,17 €	-11,84 €
Abschreibung	-6,97 €	-12,90 €	-7,47 €	-6,73 €	-3,19 €	-7,45 €
Sonstige betriebliche Aufwendungen	-9,59 €	-5,27 €	-15,76 €	-9,51 €	-11,55 €	-10,24 €
Σ Betriebliche Aufwendungen	-55,64 €	-44,08 €	-84,76 €	-46,63 €	-94,22 €	-65,07 €
Sonstige Zinsen und ähnliche Erträge	0,06 €	0,00 €	0,00 €	0,00 €	0,18 €	0,04 €
Zinsen und ähnliche Aufwendungen	-0,21 €	-0,27 €	-1,09 €	-0,48 €	-0,61 €	-0,64 €
Σ Finanzergebnis	-0,21 €	-0,27 €	-1,09 €	-0,48 €	-0,43 €	-0,60 €
Σ Ergebnis der gewöhnlichen Geschäftstätigkeit	5,31 €	8,46 €	4,28 €	4,86 €	4,48 €	5,48 €
Steuern von Einkommen und vom Ertrag	-1,67 €	-1,09 €	-0,59 €	-0,66 €	-1,85 €	-1,17 €
Sonstige Steuern	-0,07 €	-0,06 €	-0,11 €	-0,06 €	-0,08 €	-0,08 €
Σ Jahresüberschuss/-fehlbetrag	3,64 €	7,31 €	2,87 €	4,14 €	2,55 €	4,10 €

- Multiplikation der Durchschnittswerte pro MWh der einzelnen G&V-Positionen mit dem festgestellten Strom- bzw. Gasverbrauch der Stadt Schenefeld.
- Basis der überschlägigen Wirtschaftlichkeitsanalyse sind also vorliegende **IST-Werte** von strukturell vergleichbaren Netzgebieten aus unserer Mandantschaft!

Wirtschaftlichkeitsanalyse (überschlägig) „G&V - Netzgesellschaft Schenefeld“

STROM

G&V Netzgesellschaft Schenefeld (Netzbetrieb-Strom)	
Position	T €
Umsatzerlöse	4.626
Aktivierte Eigenleistungen	54
Sonstige betriebliche Erträge	295
Σ Betriebliche Erträge	4.975
Materialaufwand	
Personalaufwand	
Abschreibung	
Sonstige betriebliche Aufwendungen	
Σ Betriebliche Aufwendungen	
Zinsen und ähnliche Erträge	
Zinsen und ähnliche Aufwendungen	
Σ Finanzergebnis	
Σ Ergebnis der gewöhnlichen Geschäftstätigkeit	
Steuern von Einkommen und vom Ertrag	
Sonstige Steuern	
Σ Jahresüberschuss/ -fehlbetrag	

Wirtschaftlichkeitsanalyse (überschlägig) „G&V - Netzgesellschaft Schenefeld“

STROM

G&V Netzgesellschaft Schenefeld (Netzbetrieb-Strom)	
Position	T €
Umsatzerlöse	4.626
Aktivierte Eigenleistungen	54
Sonstige betriebliche Erträge	295
Σ Betriebliche Erträge	4.975
Materialaufwand	
Personalaufwand	
Abschreibung	
Sonstige betriebliche Aufwendungen	
Σ Betriebliche Aufwendungen	
Zinsen und ähnliche Erträge	
Zinsen und ähnliche Aufwendungen	
Σ Finanzergebnis	
Σ Ergebnis der gewöhnlichen Geschäftstätigkeit	
Steuern von Einkommen und vom Ertrag	
Sonstige Steuern	
Σ Jahresüberschuss/ -fehlbetrag	

Umsatzerlöse

- ▲ Vereinnahmte Netzentgelte
- ▲ Erlöse aus Netznutzung Dritter
- ▲ Konzessionsabgaben
- ▲ ...

Wirtschaftlichkeitsanalyse (überschlägig) „G&V - Netzgesellschaft Schenefeld“

STROM

G&V Netzgesellschaft Schenefeld (Netzbetrieb-Strom)	
Position	T €
Umsatzerlöse	4.626
Aktivierete Eigenleistungen	54
Sonstige betriebliche Erträge	295
Σ Betriebliche Erträge	4.975
Materialaufwand	
Personalaufwand	
Abschreibung	
Sonstige betriebliche Aufwendungen	
Σ Betriebliche Aufwendungen	
Zinsen und ähnliche Erträge	
Zinsen und ähnliche Aufwendungen	
Σ Finanzergebnis	
Σ Ergebnis der gewöhnlichen Geschäftstätigkeit	
Steuern von Einkommen und vom Ertrag	
Sonstige Steuern	
Σ Jahresüberschuss/ -fehlbetrag	

Andere aktivierte Eigenleistungen

- ▲ Betriebliche Leistung, die nicht für den Absatz bestimmt ist, sondern anstelle einer Fremdleistung von Unternehmen selbst erzeugt und selbst beansprucht wird.
(Werkzeuge, Hausanschlüsse, EDV-Programme etc.)

Wirtschaftlichkeitsanalyse (überschlägig) „G&V - Netzgesellschaft Schenefeld“

STROM

G&V Netzgesellschaft Schenefeld (Netzbetrieb-Strom)	
Position	T €
✓ Umsatzerlöse	4.626
✓ Aktivierte Eigenleistungen	54
Sonstige betriebliche Erträge	295
Σ Betriebliche Erträge	4.975
Materialaufwand	
Personalaufwand	
Abschreibung	
Sonstige betriebliche Aufwendungen	
Σ Betriebliche Aufwendungen	
Zinsen und ähnliche Erträge	
Zinsen und ähnliche Aufwendungen	
Σ Finanzergebnis	
Σ Ergebnis der gewöhnlichen Geschäftstätigkeit	
Steuern von Einkommen und vom Ertrag	
Sonstige Steuern	
Σ Jahresüberschuss/ -fehlbetrag	

Sonstige betriebliche Erträge

- ▲ Auflösung Baukostenzuschüsse
- ▲ Erträge aus der Auflösung von Rückstellungen
- ▲ Mahn- und Inkassogebühren
- ▲ Versicherungserstattungen
- ▲ Erträge aus abgeschriebenen Forderungen bzw. Ausbuchung von Verbindlichkeiten
- ▲ Gebühren für die Erstellung bzw. Wiederherstellung der Versorgung
- ▲ Erlöse aus Anlageabgängen
- ▲ Periodenfremde Erträge

Wirtschaftlichkeitsanalyse (überschlägig) „G&V - Netzgesellschaft Schenefeld“

STROM

G&V Netzgesellschaft Schenefeld (Netzbetrieb-Strom)	
Position	T €
✓ Umsatzerlöse	4.626
✓ Aktivierte Eigenleistungen	54
✓ Sonstige betriebliche Erträge	295
Σ Betriebliche Erträge	4.975
Materialaufwand	-2.478
Personalaufwand	-828
Abschreibung	-521
Sonstige betriebliche Aufwendungen	-723
Σ Betriebliche Aufwendungen	-4.550
Zinsen und ähnliche Erträge	
Zinsen und ähnliche Aufwendungen	
Σ Finanzergebnis	
Σ Ergebnis der gewöhnlichen Geschäftstätigkeit	
Steuern von Einkommen und vom Ertrag	
Sonstige Steuern	
Σ Jahresüberschuss/ -fehlbetrag	

Materialaufwand

- ▲ Netznutzung (vorgelagertes Netz)
- ▲ Strom- bzw. Gasbezug
- ▲ EEG-Umlage
- ▲ Materialverbräuche
- ▲ Fremdleistungen
- ▲ ...

Wirtschaftlichkeitsanalyse (überschlägig) „G&V - Netzgesellschaft Schenefeld“

STROM

G&V Netzgesellschaft Schenefeld (Netzbetrieb-Strom)	
Position	T €
✓ Umsatzerlöse	4.626
✓ Aktivierte Eigenleistungen	54
✓ Sonstige betriebliche Erträge	295
Σ Betriebliche Erträge	4.975
✓ Materialaufwand	-2.478
Personalaufwand	-828
Abschreibung	-521
Sonstige betriebliche Aufwendungen	-723
Σ Betriebliche Aufwendungen	-4.550
Zinsen und ähnliche Erträge	
Zinsen und ähnliche Aufwendungen	
Σ Finanzergebnis	
Σ Ergebnis der gewöhnlichen Geschäftstätigkeit	
Steuern von Einkommen und vom Ertrag	
Sonstige Steuern	
Σ Jahresüberschuss/ -fehlbetrag	

Personalaufwand

- ▲ Löhne und Gehälter
- ▲ Soziale Abgaben und Aufwendungen für Altersversorgung und Unterstützung
 - ▲ Arbeitgeberanteil zur Sozialversicherung
 - ▲ Beträge zur Zusatzversorgungskasse
 - ▲ Beiträge zur Berufsgenossenschaft

Wirtschaftlichkeitsanalyse (überschlägig) „G&V - Netzgesellschaft Schenefeld“

STROM

G&V Netzgesellschaft Schenefeld (Netzbetrieb-Strom)	
Position	T €
✓ Umsatzerlöse	4.626
✓ Aktivierte Eigenleistungen	54
✓ Sonstige betriebliche Erträge	295
Σ Betriebliche Erträge	4.975
✓ Materialaufwand	-2.478
✓ Personalaufwand	-828
Abschreibung	-521
Sonstige betriebliche Aufwendungen	-723
Σ Betriebliche Aufwendungen	-4.550
Zinsen und ähnliche Erträge	
Zinsen und ähnliche Aufwendungen	
Σ Finanzergebnis	
Σ Ergebnis der gewöhnlichen Geschäftstätigkeit	
Steuern von Einkommen und vom Ertrag	
Sonstige Steuern	
Σ Jahresüberschuss/ -fehlbetrag	

Abschreibungen

- ▲ Abschreibungen auf immaterielle Vermögensgegenstände
- ▲ Abschreibungen auf Sachanlagen

Wirtschaftlichkeitsanalyse (überschlägig) „G&V - Netzgesellschaft Schenefeld“

STROM

G&V Netzgesellschaft Schenefeld (Netzbetrieb-Strom)	
Position	T €
✓ Umsatzerlöse	4.626
✓ Aktivierte Eigenleistungen	54
✓ Sonstige betriebliche Erträge	295
Σ Betriebliche Erträge	4.975
✓ Materialaufwand	-2.478
✓ Personalaufwand	-828
✓ Abschreibung	-521
Sonstige betriebliche Aufwendungen	-723
Σ Betriebliche Aufwendungen	-4.550
Zinsen und ähnliche Erträge	
Zinsen und ähnliche Aufwendungen	
Σ Finanzergebnis	
Σ Ergebnis der gewöhnlichen Geschäftstätigkeit	
Steuern von Einkommen und vom Ertrag	
Sonstige Steuern	
Σ Jahresüberschuss/ -fehlbetrag	

Sonstige betriebliche Aufwendungen

- ▲ Konzessionsabgaben
- ▲ Verwaltungsaufwand
- ▲ Datenverarbeitungsaufwand
- ▲ Unterhaltungsaufwand Grundstücke und Gebäude
- ▲ Verluste aus Anlageabgängen
- ▲ Abschreibungen auf Forderungen
- ▲ Rückforderungsansprüche von Regulierung Strom bzw. Gas
- ▲ Versicherungen
- ▲ Prüfungs-, Beratungs- und Gutachterkosten
- ▲ Aufwendungen Jahresabschluss
- ▲ ...

Wirtschaftlichkeitsanalyse (überschlägig) „G&V - Netzgesellschaft Schenefeld“

STROM

G&V Netzgesellschaft Schenefeld (Netzbetrieb-Strom)	
Position	T €
✓ Umsatzerlöse	4.626
✓ Aktivierte Eigenleistungen	54
✓ Sonstige betriebliche Erträge	295
Σ Betriebliche Erträge	4.975
✓ Materialaufwand	-2.478
✓ Personalaufwand	-828
✓ Abschreibung	-521
✓ Sonstige betriebliche Aufwendungen	-723
Σ Betriebliche Aufwendungen	-4.550
Zinsen und ähnliche Erträge	3
Zinsen und ähnliche Aufwendungen	-45
Σ Finanzergebnis	-42
Σ Ergebnis der gewöhnlichen Geschäftstätigkeit	
Steuern von Einkommen und vom Ertrag	
Sonstige Steuern	
Σ Jahresüberschuss/ -fehlbetrag	

Zinsen und ähnliche Erträge

- ▲ Zinsen für kurzfristige Darlehen
- ▲ Abzinsungen auf Rückstellungen

Wirtschaftlichkeitsanalyse (überschlägig) „G&V - Netzgesellschaft Schenefeld“

STROM

G&V Netzgesellschaft Schenefeld (Netzbetrieb-Strom)	
Position	T €
✓ Umsatzerlöse	4.626
✓ Aktivierte Eigenleistungen	54
✓ Sonstige betriebliche Erträge	295
Σ Betriebliche Erträge	4.975
✓ Materialaufwand	-2.478
✓ Personalaufwand	-828
✓ Abschreibung	-521
✓ Sonstige betriebliche Aufwendungen	-723
Σ Betriebliche Aufwendungen	-4.550
✓ Zinsen und ähnliche Erträge	3
Zinsen und ähnliche Aufwendungen	-45
Σ Finanzergebnis	-42
Σ Ergebnis der gewöhnlichen Geschäftstätigkeit	383
Steuern von Einkommen und vom Ertrag	
Sonstige Steuern	
Σ Jahresüberschuss/ -fehlbetrag	

Zinsen und ähnliche Aufwendungen

- ▲ Zinsen für langfristige Darlehen
- ▲ Zinsen für kurzfristige Darlehen
- ▲ Kontokorrentzinsen
- ▲ Aufzinsungen Rückstellungen

Wirtschaftlichkeitsanalyse (überschlägig) „G&V - Netzgesellschaft Schenefeld“

STROM

G&V Netzgesellschaft Schenefeld (Netzbetrieb-Strom)	
Position	T €
✓ Umsatzerlöse	4.626
✓ Aktivierte Eigenleistungen	54
✓ Sonstige betriebliche Erträge	295
Σ Betriebliche Erträge	4.975
✓ Materialaufwand	-2.478
✓ Personalaufwand	-828
✓ Abschreibung	-521
✓ Sonstige betriebliche Aufwendungen	-723
Σ Betriebliche Aufwendungen	-4.550
✓ Zinsen und ähnliche Erträge	3
✓ Zinsen und ähnliche Aufwendungen	-45
Σ Finanzergebnis	-42
Σ Ergebnis der gewöhnlichen Geschäftstätigkeit	383
Steuern von Einkommen und vom Ertrag	-108
Sonstige Steuern	-5
Σ Jahresüberschuss/ -fehlbetrag	270

Steuern vom Einkommen und Ertrag

- ▲ Körperschaftsteuer
- ▲ Solidaritätszuschlag
- ▲ Gewerbesteuerumlage

Wirtschaftlichkeitsanalyse (überschlägig) „G&V - Netzgesellschaft Schenefeld“

STROM

G&V Netzgesellschaft Schenefeld (Netzbetrieb-Strom)	
Position	T €
✓ Umsatzerlöse	4.626
✓ Aktivierte Eigenleistungen	54
✓ Sonstige betriebliche Erträge	295
Σ Betriebliche Erträge	4.975
✓ Materialaufwand	-2.478
✓ Personalaufwand	-828
✓ Abschreibung	-521
✓ Sonstige betriebliche Aufwendungen	-723
Σ Betriebliche Aufwendungen	-4.550
✓ Zinsen und ähnliche Erträge	3
✓ Zinsen und ähnliche Aufwendungen	-45
Σ Finanzergebnis	-42
Σ Ergebnis der gewöhnlichen Geschäftstätigkeit	383
✓ Steuern von Einkommen und vom Ertrag	-108
Sonstige Steuern	-5
Σ Jahresüberschuss/ -fehlbetrag	270

Sonstige Steuern

- ▲ Grundsteuer
- ▲ Kraftfahrzeugsteuer

Wirtschaftlichkeitsanalyse (überschlägig) „G&V - Netzgesellschaft Schenefeld“

STROM

G&V Netzgesellschaft Schenefeld (Netzbetrieb-Strom)

Position	T €
✓ Umsatzerlöse	4.626
✓ Aktivierte Eigenleistungen	54
✓ Sonstige betriebliche Erträge	295
Σ Betriebliche Erträge	4.975
✓ Materialaufwand	-2.478
✓ Personalaufwand	-828
✓ Abschreibung	-521
✓ Sonstige betriebliche Aufwendungen	-723
Σ Betriebliche Aufwendungen	-4.550
✓ Zinsen und ähnliche Erträge	3
✓ Zinsen und ähnliche Aufwendungen	-45
Σ Finanzergebnis	-42
Σ Ergebnis der gewöhnlichen Geschäftstätigkeit	383
✓ Steuern von Einkommen und vom Ertrag	-108
✓ Sonstige Steuern	-5
Σ Jahresüberschuss/ -fehlbetrag	270

Wirtschaftlichkeitsanalyse (überschlägig) *„Strom und Gasnetz“*

GAS



Wirtschaftlichkeitsanalyse (überschlägig) „Vorgehen“

GAS

Position	Durchschnittswerte pro MWh						
	SW Dortmunder am (44303)	TWO (44374)	SW Lübbecke (44329)	SW Werd (44158)	SW Lüggen (44334)	SW Paine (44378)	D-Wert
Umsatzerlöse	16,68 €	13,88 €	8,98 €	49,99 €	8,26 €	18,49 €	19,38 €
andere aktivierte Eigenleistungen	0,23 €	0,11 €	0,24 €	1,02 €	0,15 €	0,09 €	0,31 €
sonstige betriebliche Erträge	0,02 €	6,83 €	0,07 €	0,10 €	0,28 €	0,41 €	1,28 €
I. Betriebliche Erträge	16,93 €	20,82 €	9,24 €	51,11 €	8,69 €	19,00 €	20,96 €
Materialaufwand	-0,82 €	-5,52 €	-1,61 €	-23,59 €	-2,05 €	-5,91 €	-7,94 €
Personalaufwand	-2,04 €	-2,73 €	-2,33 €	-11,08 €	-2,17 €	-4,08 €	-4,07 €
Abschreibung	-2,23 €	-1,14 €	-1,71 €	-4,21 €	-0,93 €	-1,89 €	-2,35 €
Sonstige betriebliche Aufwendungen	-2,53 €	-3,77 €	-0,93 €	-8,88 €	-1,84 €	-2,37 €	-3,35 €
II. Betriebliche Aufwendungen	-13,63 €	-18,16 €	-6,59 €	-47,75 €	-7,02 €	-13,35 €	-17,79 €
Sonstige Zinsen und ähnliche Erträge	0,00 €	0,00 €	0,00 €	0,00 €	0,00 €	0,00 €	0,01 €
Zinsen und ähnliche Aufwendungen	-1,25 €	-0,56 €	-0,08 €	-0,95 €	-0,09 €	-0,22 €	-0,53 €
III. Finanzergebnis	-1,25 €	-0,56 €	-0,08 €	-0,95 €	-0,09 €	-0,17 €	-0,51 €
IV. Ergebnis der gewöhnlichen Geschäftstätigkeit	2,05 €	2,11 €	2,56 €	2,41 €	1,61 €	5,48 €	2,70 €
Steuern vom Einkommen und vom Ertrag	-0,73 €	-0,66 €	-0,49 €	-0,33 €	-0,17 €	-1,69 €	-0,68 €
Sonstige Steuern	-0,01 €	-0,01 €	-0,01 €	-0,06 €	-0,03 €	-0,02 €	-0,02 €
V. Jahresüberschuss/-fehlbetrag	1,32 €	1,44 €	2,07 €	2,02 €	1,41 €	3,77 €	2,01 €

- Multiplikation der Durchschnittswerte pro MWh der einzelnen G&V-Positionen mit dem festgestellten Gasverbrauch der Stadt Schenefeld.
- Basis der überschlägigen Wirtschaftlichkeitsanalyse sind also vorliegende **IST-Werte** von strukturell vergleichbaren Netzgebieten aus unserer Mandantschaft!

Wirtschaftlichkeitsanalyse (überschlägig) „Vorgehen“

GAS

Position	Durchschnittswerte pro MWh						
	A	B	C	D	E	F	Ø-Wert
Umsatzerlöse	16,68 €	13,88 €	8,98 €	49,99 €	8,26 €	18,49 €	19,38 €
Aktivierte Eigenleistungen	0,23 €	0,11 €	0,24 €	1,02 €	0,15 €	0,09 €	0,31 €
Sonstige betriebliche Erträge	0,02 €	6,83 €	0,02 €	0,10 €	0,28 €	0,41 €	1,28 €
Σ Betriebliche Erträge	16,93 €	20,82 €	9,24 €	51,11 €	8,68 €	19,00 €	20,96 €
Materialaufwand	-6,82 €	-8,52 €	-1,61 €	-23,59 €	-2,08 €	-5,01 €	-7,94 €
Personalaufwand	-2,04 €	-2,73 €	-2,33 €	-11,08 €	-2,17 €	-4,08 €	-4,07 €
Abschreibung	-2,23 €	-3,14 €	-1,71 €	-4,21 €	-0,93 €	-1,89 €	-2,35 €
Sonstige betriebliche Aufwendungen	-2,53 €	-3,77 €	-0,93 €	-8,88 €	-1,84 €	-2,37 €	-3,39 €
Σ Betriebliche Aufwendungen	-13,63 €	-18,16 €	-6,59 €	-47,75 €	-7,02 €	-13,35 €	-17,75 €
Zinsen und ähnliche Erträge	0,00 €	0,00 €	0,00 €	0,00 €	0,03 €	0,05 €	0,01 €
Zinsen und ähnliche Aufwendungen	-1,25 €	-0,56 €	-0,08 €	-0,95 €	-0,08 €	-0,22 €	-0,53 €
Σ Finanzergebnis	-1,25 €	-0,56 €	-0,08 €	-0,95 €	-0,05 €	-0,17 €	-0,51 €
Σ Ergebnis der gewöhnlichen Geschäftstätigkeit	2,05 €	2,11 €	2,56 €	2,41 €	1,61 €	5,48 €	2,70 €
Steuern vom Einkommen und vom Ertrag	-0,73 €	-0,66 €	-0,49 €	-0,33 €	-0,17 €	-1,69 €	-0,68 €
Sonstige Steuern	-0,01 €	-0,01 €	-0,01 €	-0,06 €	-0,03 €	-0,02 €	-0,02 €
Σ Jahresüberschuss/ -fehlbetrag	1,32 €	1,44 €	2,07 €	2,02 €	1,41 €	3,77 €	2,01 €

Wirtschaftlichkeitsanalyse (überschlägig) „G&V - Netzgesellschaft Schenefeld“

GAS

G&V Netzgesellschaft Schenefeld (Netzbetrieb-Gas)	
Position	T €
Umsatzerlöse	2.408
Aktivierte Eigenleistungen	38
Sonstige betriebliche Erträge	159
Σ Betriebliche Erträge	2.605
Materialaufwand	-987
Personalaufwand	-506
Abschreibung	-292
Sonstige betriebliche Aufwendungen	-421
Σ Betriebliche Aufwendungen	-2.206
Zinsen und ähnliche Erträge	2
Zinsen und ähnliche Aufwendungen	-65
Σ Finanzergebnis	-64
Σ Ergebnis der gewöhnlichen Geschäftstätigkeit	336
Steuern vom Einkommen und vom Ertrag	-94
Sonstige Steuern	-3
Σ Jahresüberschuss/ -fehlbetrag	239



Wirtschaftlichkeitsanalyse (überschlägig) *„Strom und Gasnetz“*

Technische Netzanalyse

Wirtschaftlichkeitsanalyse (überschlägig) „Strom und Gasnetz“

Konzessionsübernahme

- Die Übernahme der Konzession für den Strom bzw. Gasbetrieb steht in unmittelbarem Zusammenhang mit der Übernahme der Netze. Dies führt zu der Fragestellung nach der **Höhe des Kaufpreises** für das Strom- bzw. Gasnetz.
- Der kalk. Restwert für beide Netze beträgt (auf Basis des derzeitigen Mengengerüsts) rd. 8,1 Mio. Euro (Berechnung WRG).

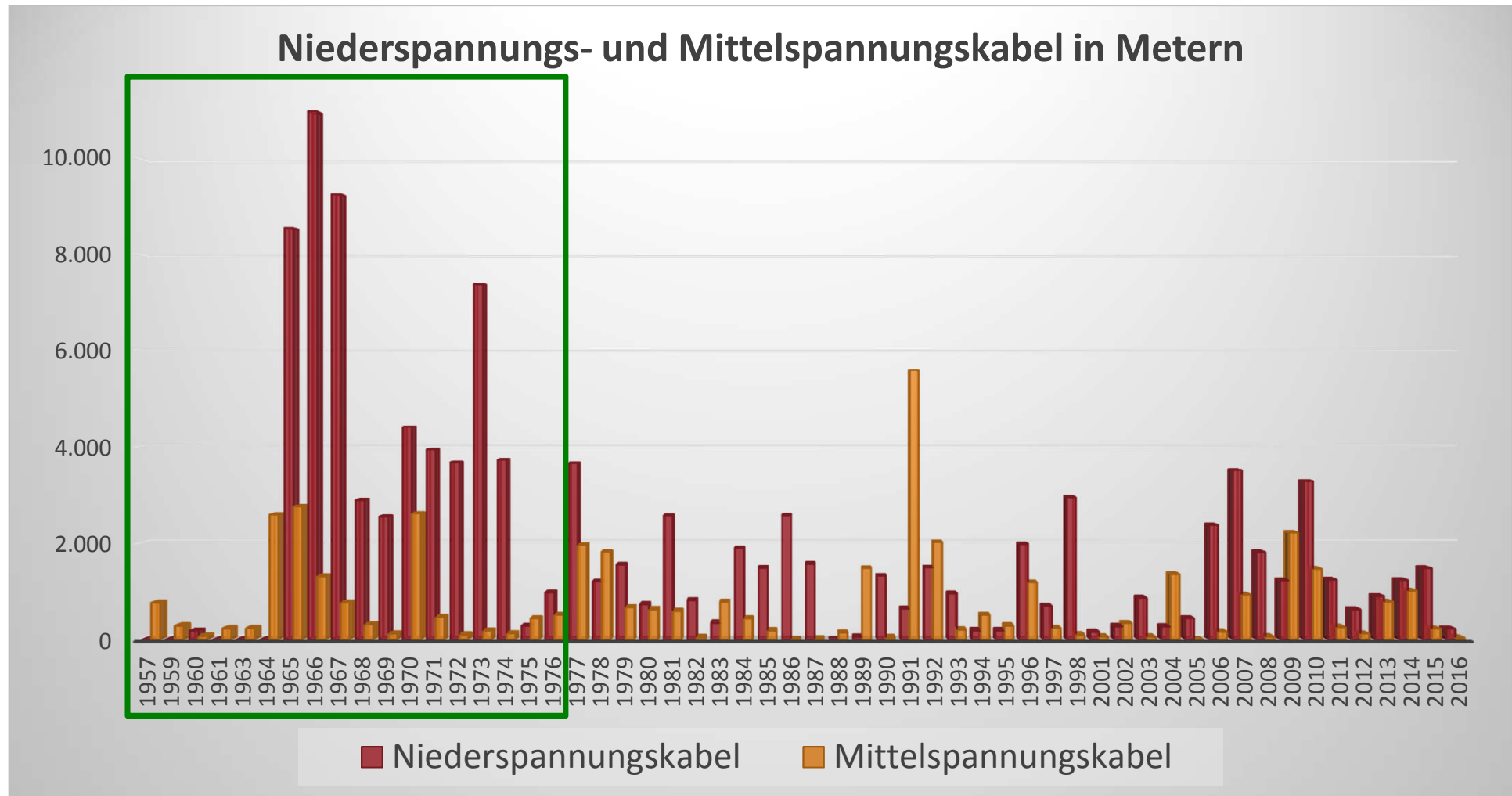
Lösungsansatz

- Durchführung einer (überschlägigen) technischen Analyse des Strom bzw. Gasnetzes auf Basis der bereitgestellten Mengengerüste Strom bzw. Gas.



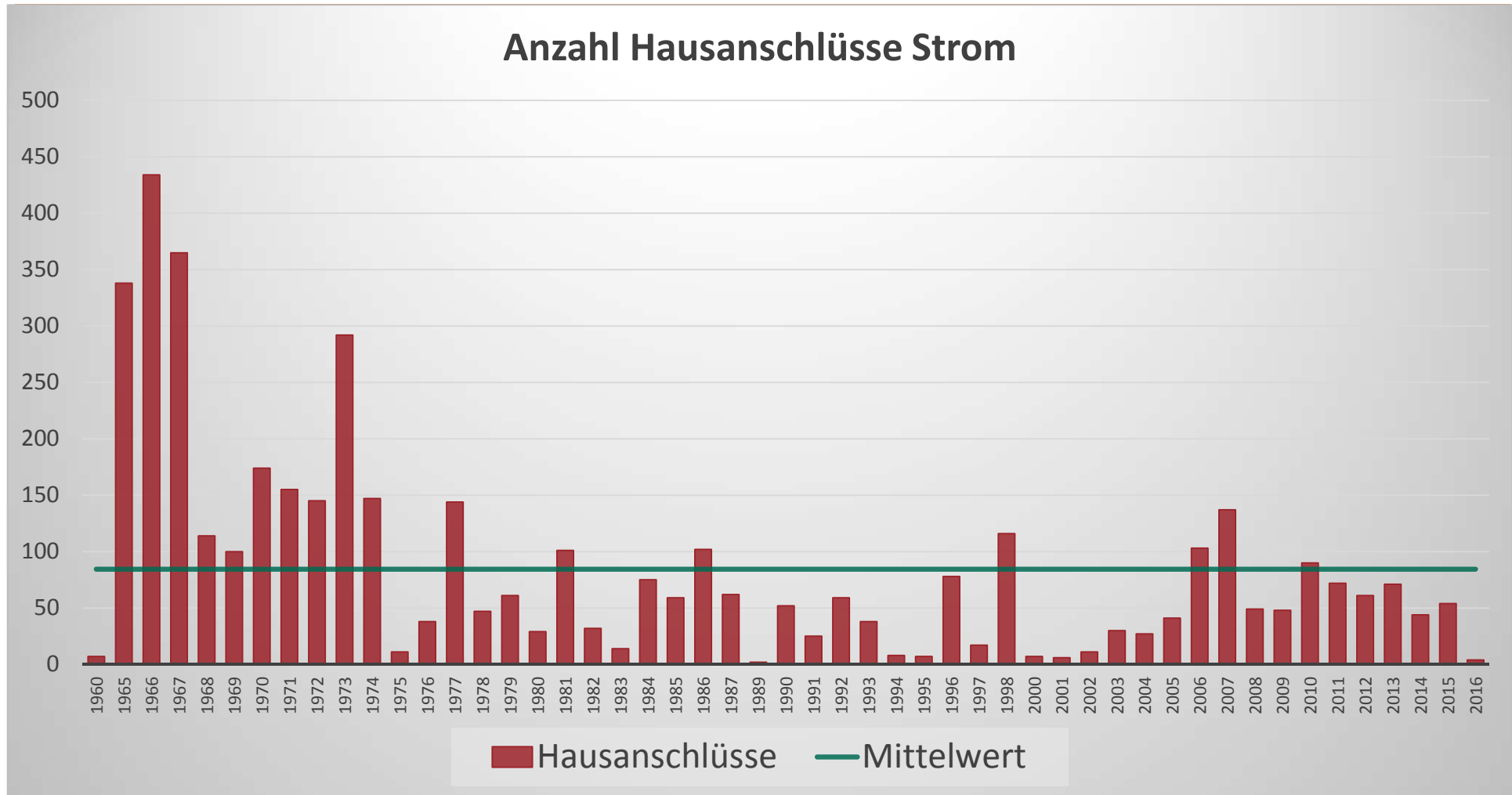
Wirtschaftlichkeitsanalyse (überschlägig) „Niederspannungs- und Mittelspannungskabel“

STROM



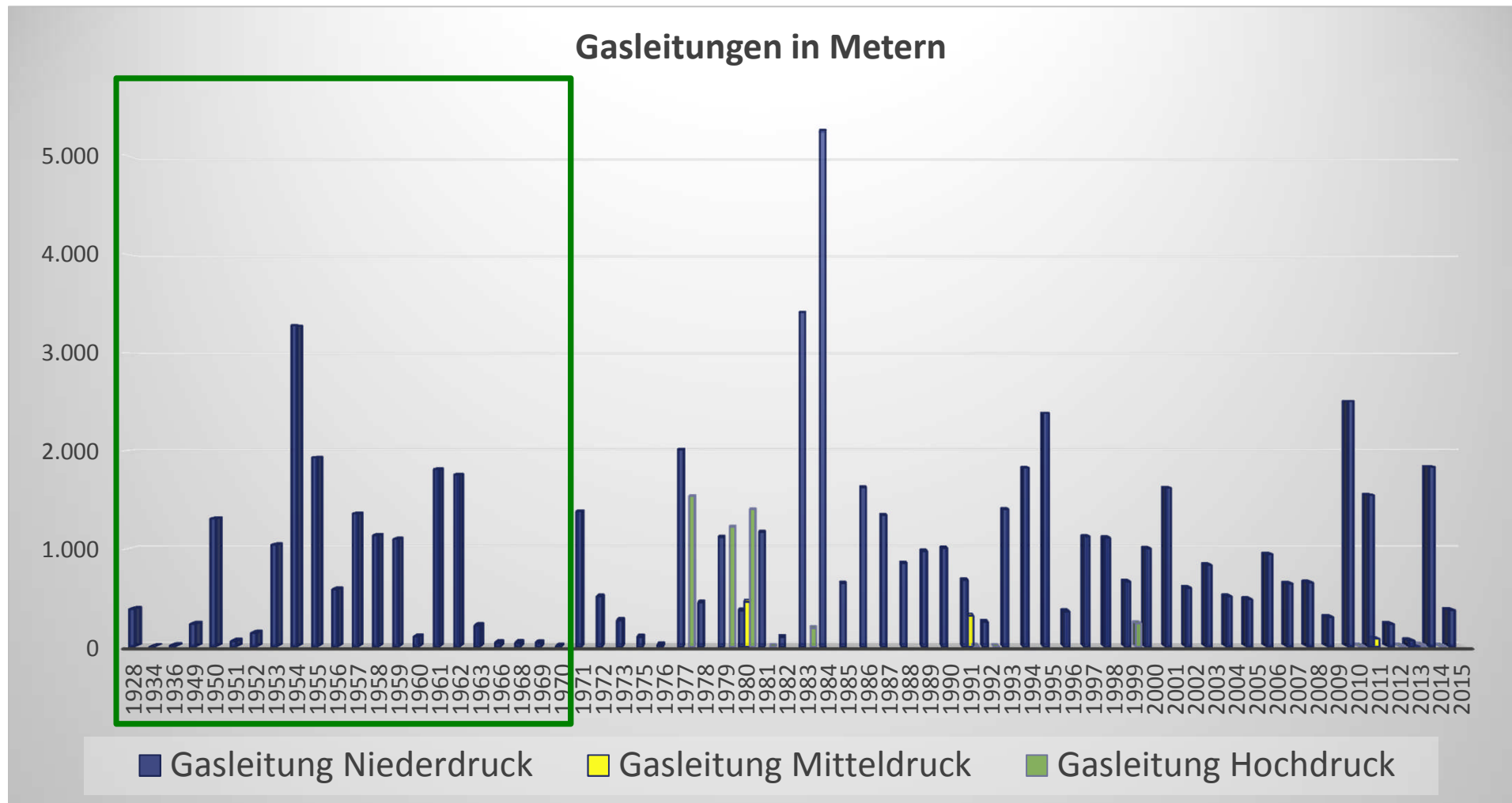
Wirtschaftlichkeitsanalyse (überschlägig) „Hausanschlüsse Strom“

STROM



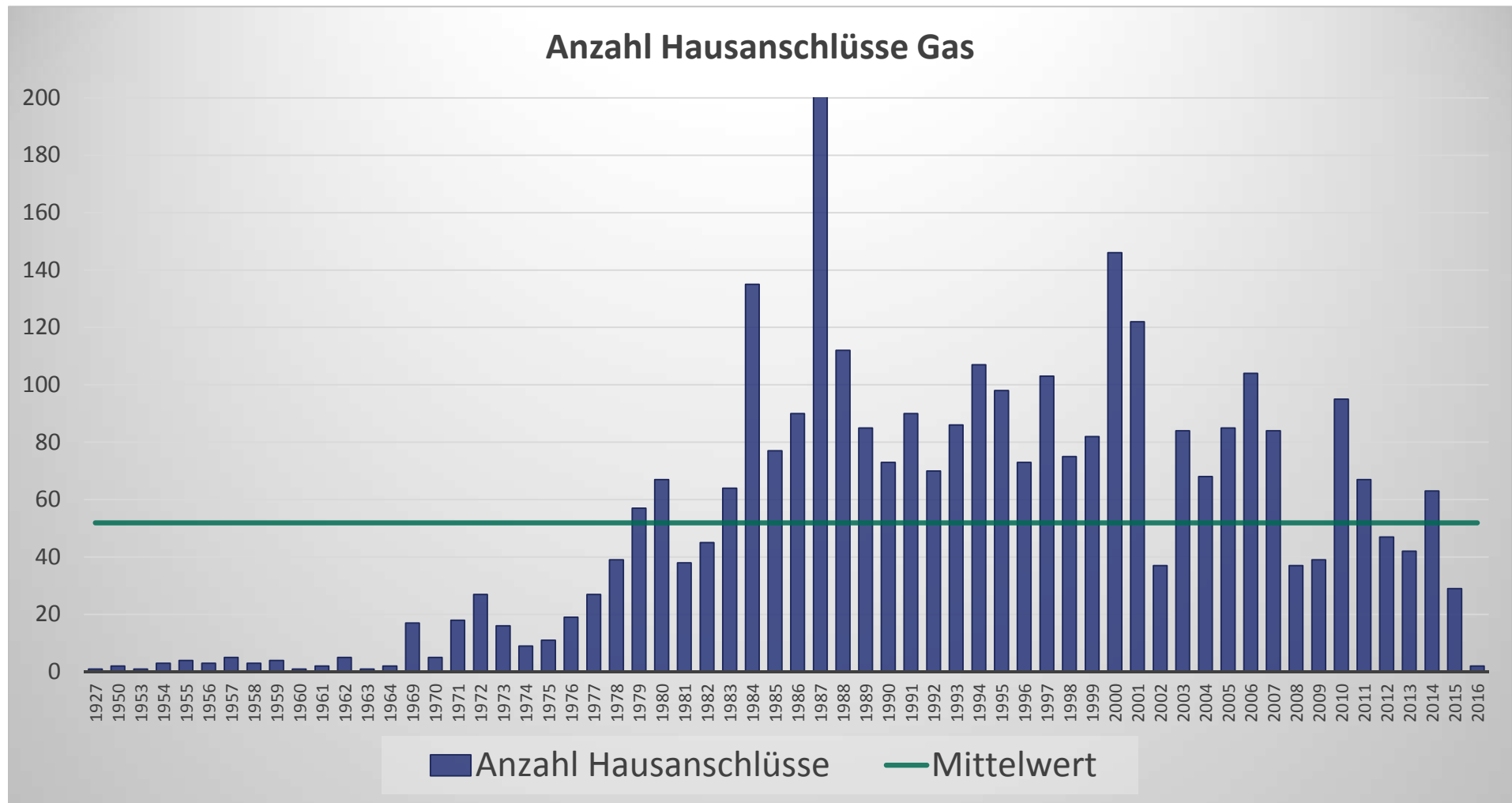
Wirtschaftlichkeitsanalyse (überschlägig) „Gasleitungen Nieder-, Mittel- und Hochdruck“

GAS



Wirtschaftlichkeitsanalyse (überschlägig) „Hausanschlüsse Gas“

GAS



Wirtschaftlichkeitsanalyse (überschlägig) *„Strom und Gasnetz“*

STROM + GAS



Wirtschaftlichkeitsanalyse (überschlägig) „G&V Netzgesellschaft Schenefeld“

G&V Netzgesellschaft Schenefeld (Netzbetrieb-Strom+Gas)	
Position	T €
Umsatzerlöse	7.035
Aktivierte Eigenleistungen	92
Sonstige betriebliche Erträge	454
Σ Betriebliche Erträge	7.580
Materialaufwand	-3.464
Personalaufwand	-1.334
Abschreibung	-813
Sonstige betriebliche Aufwendungen	-1.144
Σ Betriebliche Aufwendungen	-6.755
Zinsen und ähnliche Erträge	4
Zinsen und ähnliche Aufwendungen	-110
Σ Finanzergebnis	-106
Σ Ergebnis der gewöhnlichen Geschäftstätigkeit	719
Steuern vom Einkommen und vom Ertrag	-202
Sonstige Steuern	-8
Σ Jahresüberschuss/ -fehlbetrag	509

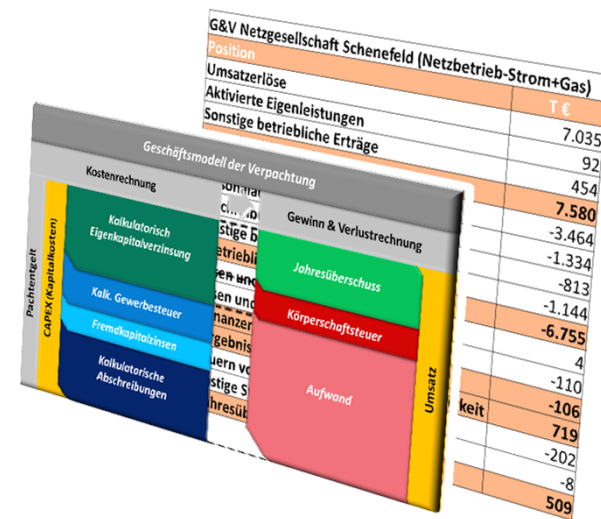
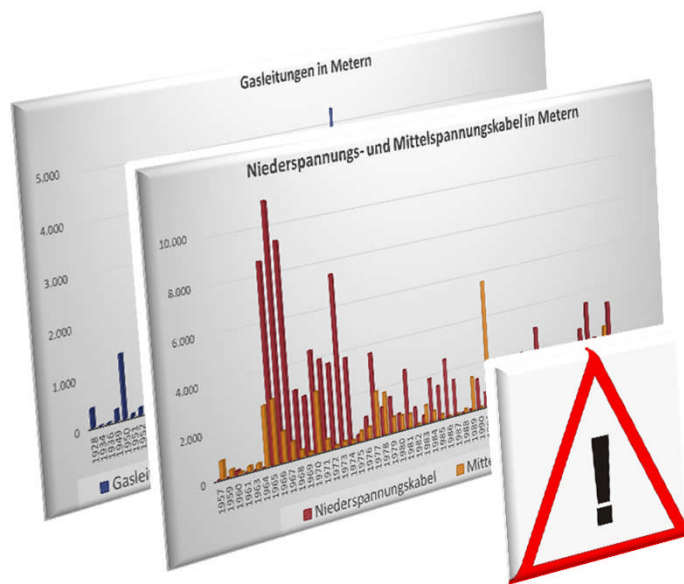


Agenda

1. Vorstellung der WRG - Group
2. Ausgangssituation
3. Zeitplan
4. Fragen- und Antwortenkatalog
5. Wirtschaftlichkeitsanalyse (überschlägig)
6. Zusammenfassung

Zusammenfassung

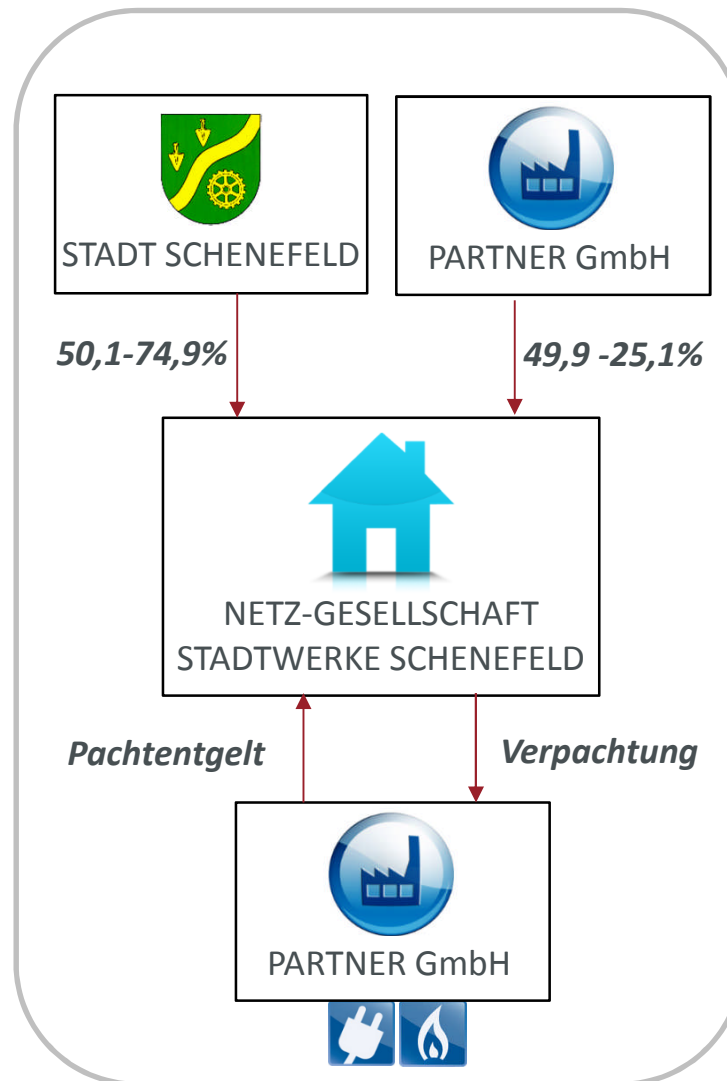
- Exemplarisches Jahresergebnis ca. 500 T€ (im eingeschwungenen Zustand)
- Wirtschaftlich** aufgrund ausreichender EK-Verzinsung
- Bekannte Chancen + Risiken (siehe F/A-Katalog S. 13)



Zusammenfassung

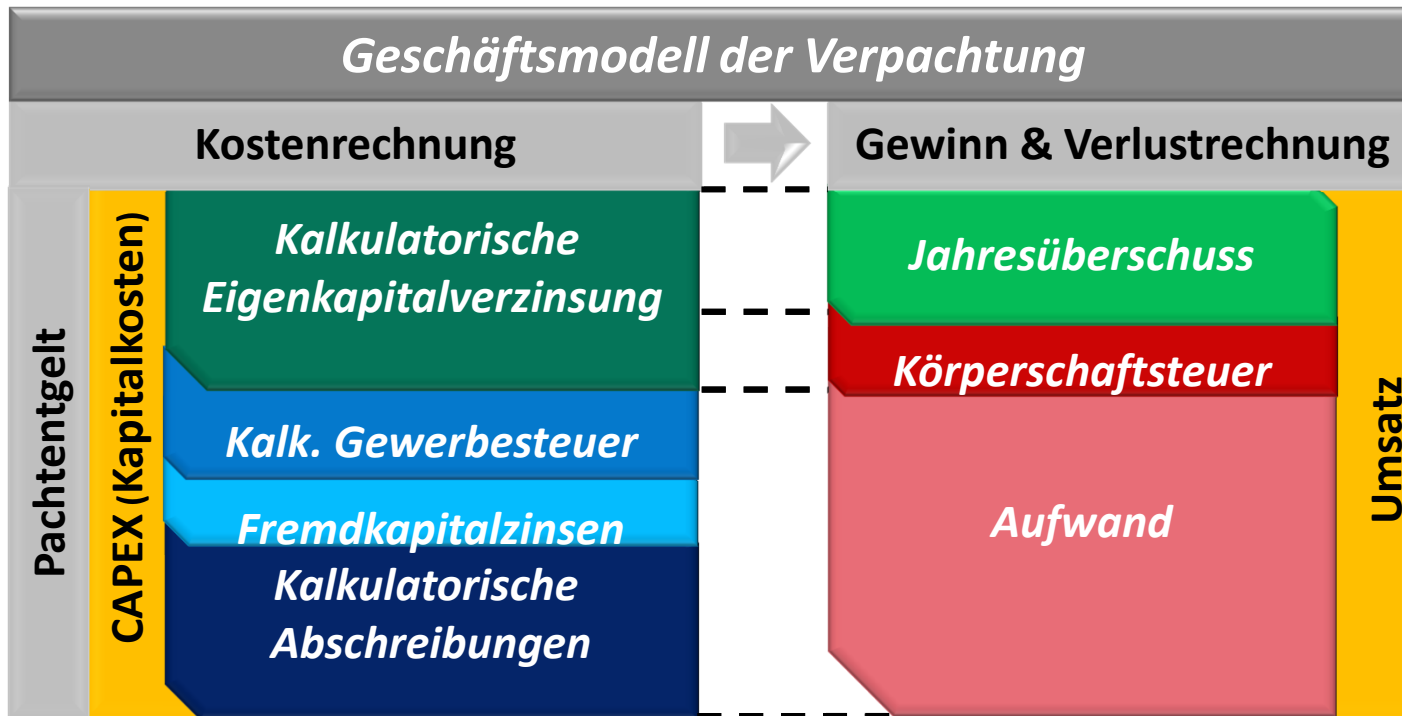
WICHTIG

Partnerschaft



Modell mit
Rückverpachtung

Zusammenfassung



Zusammenfassung

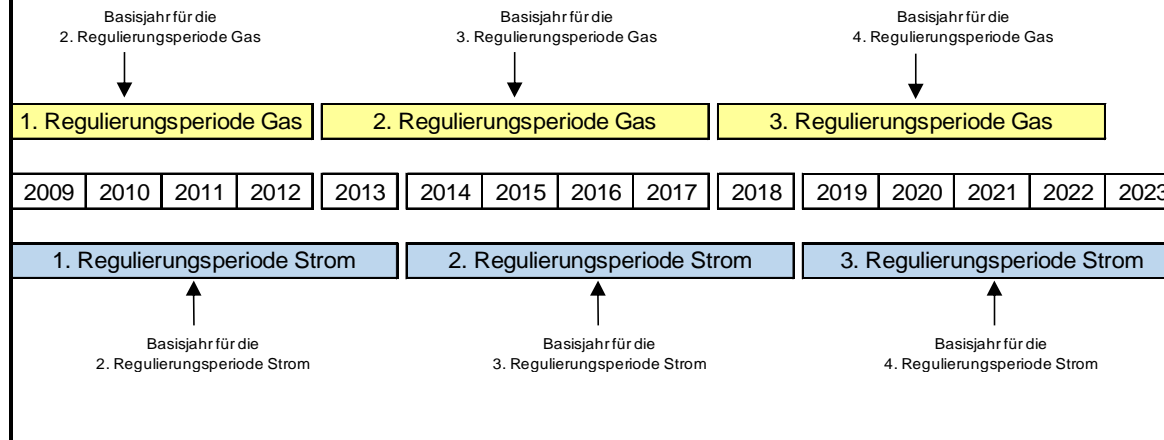
WICHTIG

- ▲ Niedrige Entflechtungskosten (Messlösung)
- ▲ „nachgebesserte“ Mengengerüste
- ▲ Kaufpreis = kalkulatorischer Restbuchwert
- ▲ Angemessene Erlösobergrenze (EOG)
- ▲ Optimierte Dienstleistungsverträge abschließen
- ▲ Berücksichtigung zukünftiger Investitionen
 - Struktur + Alter der Netze
 - AfA-Höhe
 - Auswirkungen auf das Jahresergebnis
 - Regulierungskonto

Zusammenfassung



**Einführung der Anreizregulierung
zum 01.01.2009**



Besonderheit

- ▲ Einstieg erfolgt in der 3. Regulierungsperiode
- ▲ EOG für die 4. Regulierungsperiode wurde bereits festgelegt
- ▲ Abstimmung mit der Bundesnetzagentur erforderlich



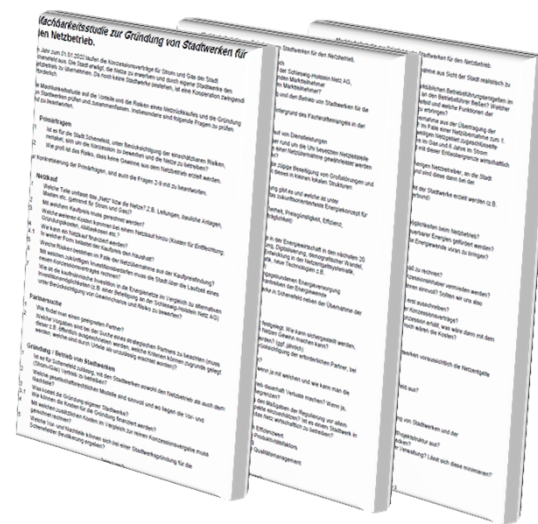
Dipl.-Wirt.-Ing., Dipl.-Ing.

Dirk Riekenberg

Geschäftsführender Gesellschafter

Chancen und Risiken der Stadtwerkegründung

▲ siehe Fragen- und Antwortenkatalog



Für weitere Informationen stehe ich Ihnen gerne zur Verfügung!